

Kalli zieht um

Teil 1:
Einpacken



Es sind Sommer-Ferien.

Kalli kommt in die Graupner-Schule.

Es ist keiner da.

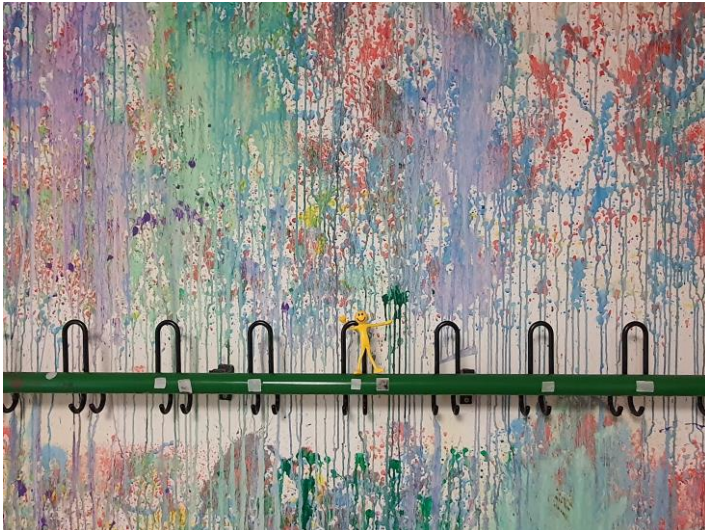
Es ist ganz still.

Und es sieht komisch aus.



Kalli geht die Treppe nach oben.
Ganz hoch.
In den 2. Stock.

Die Wände sind schön bemalt.
Alles ist ganz bunt.
Das mag Kalli.



So sieht es in den Klassen-Räumen aus:

Überall stehen Umzugs-Kisten.

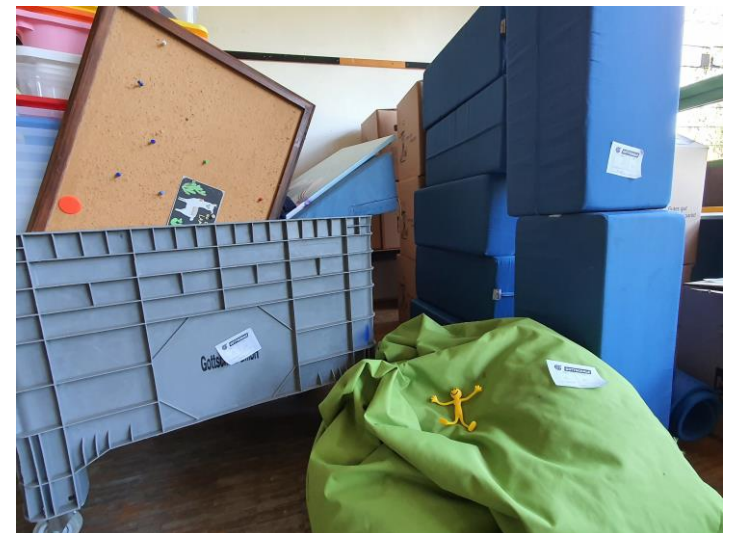
Und die Schränke sind leer.





Alles ist aufgestapelt.
Und eingepackt.

So gehört das doch nicht!



Auch die Frei-Fläche sieht komisch aus:

Die Rädchen sind zusammen gebunden.

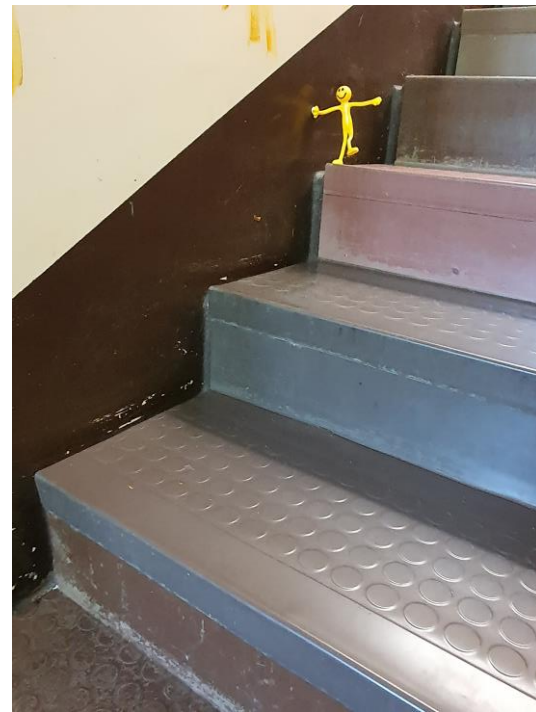
Die Fühl-Sachen sind abgeschraubt.

Die Spiel-Sachen sind aufgestapelt.



So gehört das doch nicht!

Kalli geht die Treppe runter.
In den 1. Stock.



Die Wände sind ganz bunt.
Das mag Kalli.



Die Klassen-Räume sehen aus wie oben:

Ganz viele Umzugs-Kisten.

Und Möbel-Stapel.



Und die Schränke sind leer.
Und alles ist eingepackt.



So gehört das doch nicht!

Ist das eklig!

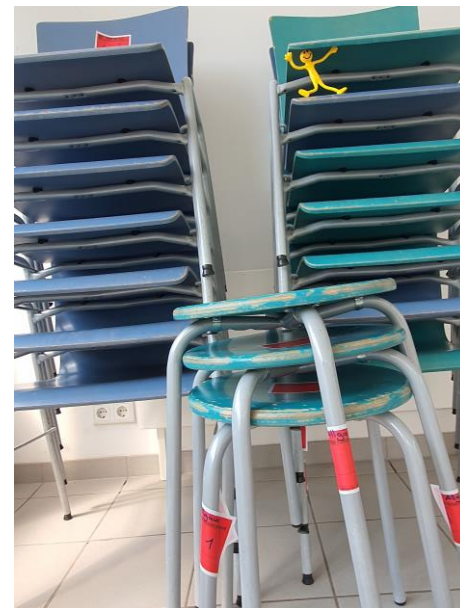
Hier standen die Kühl-Schränke – pfui!

Und jede Menge Müll-Sacke – igitt!

Und der Back-Ofen – bääh!



Kalli schaut noch in die Mensa.
Alles eingepackt.



Und in den Haus-Wirtschafts-Raum.
Alles eingepackt.



So gehört das doch nicht!

Kalli schaut in den Wahrnehmungs-Raum
Alles eingepackt.



Und in den Snoezelen-Raum.
Alles abgebaut.



So gehört das doch nicht!

Kalli schaut in den Werk-Raum.
Alles eingepackt.

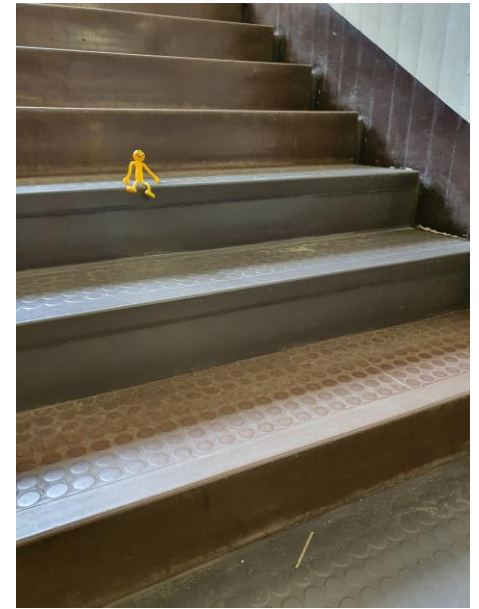


Und in den Ton-Raum.
Alles eingepackt.



So gehört das doch nicht!

Kalli geht die Treppe nach unten.
Ganz runter.
Ins Erd-Geschoss.



Auch hier schaut er sich ganz genau um.
Die Wände sind ganz bunt.
Das mag Kalli.



In der Eingangs-Halle sind die bunten Bilder weg.



Und die Sitzplatte und die Kissen sind weg.
Und die Fische sind auch weg.



So gehört das doch nicht!



Im Schwimmbad ist das Wasser weg.
Nur noch ein leeres Becken ist da.



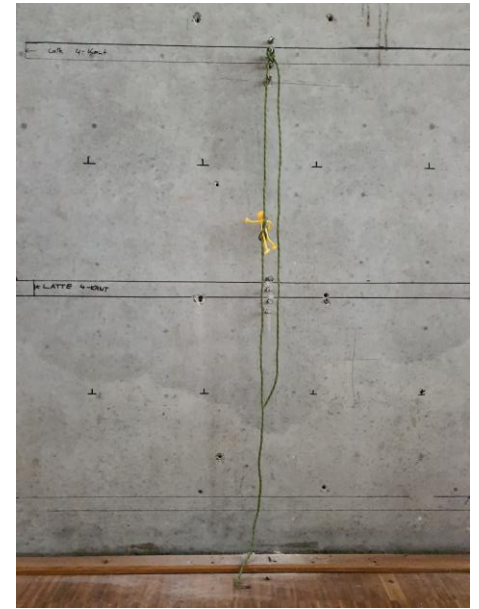
Und die Sachen sind verpackt.

So gehört das doch nicht!



Jetzt geht Kalli in die Turnhalle.
Die Kletterwand ist weg.

Und das große Ding ist weg.
Das zum drauf klettern und laufen.



Und die Sachen sind verpackt.
So gehört das doch nicht!



Wie es unten in den Klassen-Räumen aussieht?

Es ist wie oben:
Alles ist in Kisten.
Und aufgestapelt.
Und verpackt.



So gehört das doch nicht!

Kalli schaut ins Sekretariat:
Nur noch Kisten.



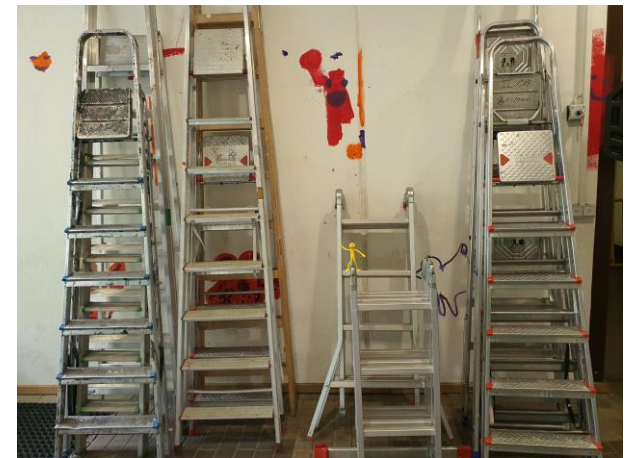
So gehört das doch nicht!

Und wo ist Frau Friedmann?
Nicht in einer Kiste – die hat Urlaub.

Kalli schaut bei den Haus-Meistern nach.
Die haben ganz viele Sachen hingestellt.



So gehört das doch nicht!



Fast hat Kalli den Kontainer vergessen.

Wie sieht es hier aus?

Im Musik-Raum sind alle Instrumente verpackt.

In der Bibliothek sind alle Bücher verpackt.



So gehört das doch nicht!

Und was ist mit den Sachen für den Schulhof?

Die Fahrräder sind zusammen gebunden.

Die Sand-Spiel-Sachen sind verpackt.





Das Trampolin ist weg.

Nur die Schaukel hängt noch rum.
Ganz allein.

So gehört das doch nicht!



Und auf allen Sachen und Kisten sind Aufkleber.
In vielen, vielen Farben.



Jetzt weiß Kalli:



Die Umzugs-Laster kommen.
Ganz bald.

Die Umzugs-Laster bringen alle Sachen und
Kisten von der alten Graupner-Schule weg.